

AccurioPress 6136/6136P/6120

- ∅ B/W SRA3+ prensa digital
- ∅ Hasta 7.940 páginas A4 por hora

En el creciente mercado de la impresión digital de gran volumen, tanto los impresores in-house como los de artes gráficas deben concentrar sus esfuerzos en reforzar su negocio, incluyendo más trabajos de cualquier tipo, de un modo eficiente. Para ello, necesitarán disponer de los equipos de mayor rendimiento posible: la serie AccurioPress 6136 se compone de tres modelos, alcanzando el más rápido de ellos una velocidad máxima de 7.940 páginas A4 por hora. Su tecnología de última generación garantiza el máximo tiempo de actividad y una asombrosa calidad de impresión en blanco y negro. El gran nivel de diseño de este producto y su completa gama de opciones de finalizado en línea son realmente impresionantes.



AccurioPress
6136/6136P/6120

SUS VENTAJAS CON LA AccurioPress 6136/6136P/6120

RENDIMIENTO DURADERO

AccurioPress 6136/6136P

- Hasta 136 páginas A4 por minuto
- Hasta 74 páginas SRA3 por minuto
- Hasta 7.940 páginas A4 por hora
- Hasta 4.274 páginas SRA3 por hora

AccurioPress 6120

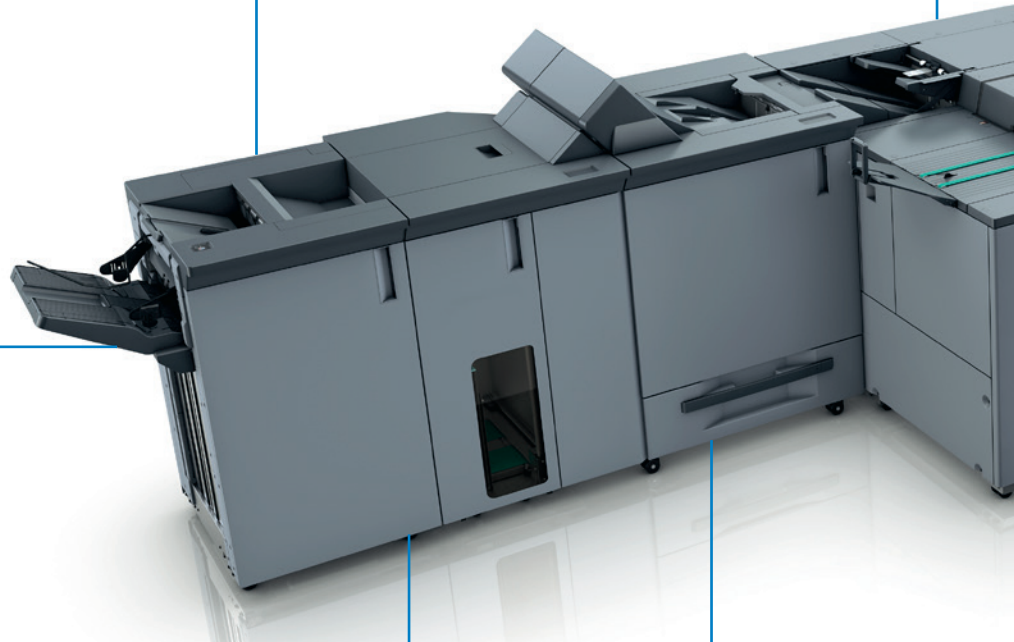
- Hasta 120 páginas A4 por minuto
- Hasta 66 páginas SRA3 por minuto
- Hasta 7.034 páginas A4 por hora
- Hasta 3.846 páginas SRA3 por hora

MÁXIMA FIABILIDAD

- Plataforma, piezas y consumibles duraderos
- Resultados óptimos de registro mediante ICCU
- Sistema de banda de transferencia
- Para imprimir con la máxima eficiencia
- Para una impresión rentable de tiradas cortas

PRODUCTOS IMPRESOS ACABADOS

- Cuadernillos hasta 50 hojas con guillotinado frontal, hendido opcional y lomo cuadrado opcional.
- Encuadernado automático con anillas de 102 hojas
- Encuadernado perfecto para libros de hasta 30 mm
- Grapado con mecanismo de corte de hasta 100 hojas
- Máxima automatización y gran productividad
- Para una mayor rentabilidad del taller de impresión



FINALIZADO PREPARADO

- Multitaladro (GBC) y 2/4 perforaciones
- 6 modos de plegado
- Interfaz para otras marcas
- Apilado de gran capacidad
- Mínima intervención humana
- Para presupuestos optimizados

FINALIZADO DE OTRAS MARCAS:

- Watkiss PowerSquare™ 224 para encuadernado y lomo cuadrado
- Plockmatic SD-500/SD-350 elaboración de cuadernillos con plegado y lomo cuadrado
- Taladrado GBC G2 de alto rendimiento
- Para una mayor flexibilidad
- Para productos impresos más sofisticados



CONTROL DE LA IMPRESIÓN DE ALTA CALIDAD

- Controlador propio de Konica Minolta
- Para un uso intuitivo
- Ahorro de tiempo y dinero

FACILIDAD DE USO

- Configuración sencilla del catálogo de papel
- Instrucciones en pantalla, fáciles de seguir
- Máxima facilidad de uso
- Libera al operador para desempeñar trabajos más importantes

GESTIÓN DE SOPORTES SOFISTICADOS

- Tecnología de alimentación por succión o asistida por aire
- Capacidad de entrada de hasta 18.000 hojas y de 5.000 portadas
- Hasta 11 bandejas de entrada de papel
- Para una mayor productividad
- Para un ahorro máximo de costes

PROCESADO INTEGRAL DE MEDIOS

- Gramaje de hasta 350 g en impresión a una cara y 300 g a doble cara
- Sistema de Detección de inclinación
- Alimentación profesional de soportes de impresión recubiertos y sobres
- Eliminación mecánica de curvatura
- Eliminador de curvatura con intercooler opcional
- Gran flexibilidad de impresión
- Destaca sobre la competencia

CALIDAD DE IMAGEN PERFECTA

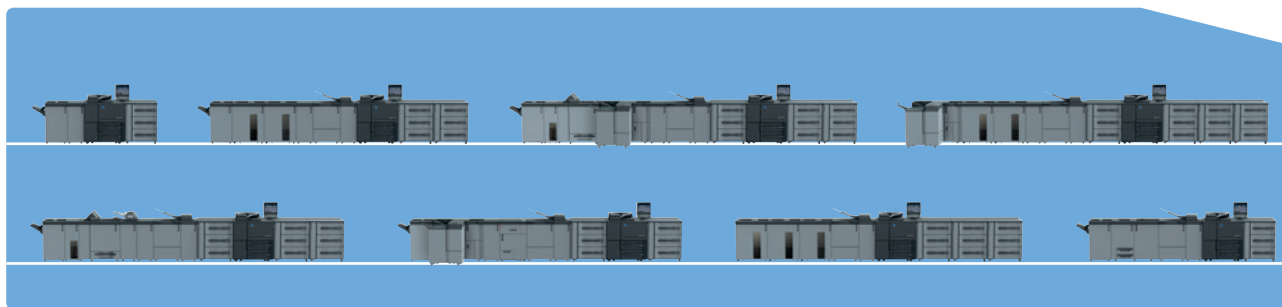
- Resolución de 1.200 x 1.200 ppp
- Tone Curve Utility
- Tecnología de tóner Simitri® HD
- Control de densidad de imagen
- Para nuevas aplicaciones de la impresión
- Para empresas en crecimiento

CONCIENCIA MEDIOAMBIENTAL

- Política ecológica de compras
- Certificado ISO 14001
- Para un impacto ambiental reducido
- Impresión neutra en carbono disponible a través del programa "Enabling Carbon Neutrality"

Simitri HD
High Definition Polymerised Toner

Configuraciones recomendadas



Especificaciones técnicas

ESPECIFICACIONES DEL SISTEMA

Resolución	1.200 x 1.200 ppp
Gramaje	40–350 g
Unidad dúplex	Tipo no apilado; 40–300 g
Tamaños de papel	Mín.: 95 x 139 mm Máx.: 324 x 483 mm (con PF-710)
Área máxima de imagen	314 x 483 mm (con PF-710)
Capacidad de entrada del papel	Estándar: 3.000 hojas Máx.: 18.000 hojas
Capacidad de salida del papel	Máx.: 15.000 hojas (más bandejas secundarias)
Dimensiones unidad principal (An. xPr.x Al.)	990 x 910 x 1.454 mm
Peso unidad principal	396 kg

PRODUCTIVIDAD

AccurioPress 6136/P

A4 - máx. por minuto	136 ppm
A3 - máx. por minuto	78 ppm
SRA3 - máx. por minuto	74 ppm
A4 - máx. por hora	7.940 pph
A3 - máx. por hora	4.526 pph
SRA3 - máx. por hora	4.274 pph

AccurioPress 6120

A4 - máx. por minuto	120 ppm
A3 - máx. por minuto	70 ppm
SRA3 - máx. por minuto	66 ppm
A4 - máx. por hora	7.034 pph
A3 - máx. por hora	4.072 pph
SRA3 - máx. por hora	3.846 pph

CONTROLADOR

Controlador Konica Minolta integrado

ESPECIFICACIONES DEL ESCANER*

Velocidad A4	Hasta 240 ppm
Resolución	600 x 600 ppp
Modos de escaneado	TWAIN scan; Scan-to-HDD; Scan-to-FTP; Scan-to-SMB; Scan-to-eMail
Formatos de escaneado	PDF; TIFF; seguro PDF; XPS

ESPECIFICACIONES COPIADORA*

Escala de grises	256 niveles
Primera copia	Menos de 2,6 seg. (A4 LEF)
Zoom	25–400%, en pasos de 0,1%
Multicopia	1–9.999

ACCESORIOS

Unidad Color Care integrada	IQ-501
Unidad de alimentación por aire	PF-709
Kit de papel preimpreso para PF-706	PP-701
Unidad de alimentación por succión	PF-710
Unidad de calentamiento para PF-710	HT-506
Unidad de inserción de portadas	PI-PFU
Unidad relé	RU-518
Unidad humidificadora	HM-103
Unidad de multitallador (GBC)	GP-501
Unidad relé	RU-510
Unidad de encuadernado automático con anillas	GP-502
Unidad de plegado y taladrado	FD-503
Unidad de apilado	LS-506
Unidad de elaboración de cuadernillos	SD-506
Unidad de elaboración de cuadernillos	SD-513
Unidad de plegado para SD-513	CR-101
Unidad de hendido para SD-513	TU-503
Unidad de lomo cuadrado para SD-513	FD-504
Unidad de encuadernado perfecto	PB-503
Unidad de grapado	FS-532
Kit de grapado para FS-532	SD-510
Kit de taladrado para FS-532	PK-522
Insertor de portadas para FS-532	PI-502
Apilador abierto	OT-510
Fusor para sobres	EF-105
Kit de montaje para otras marcas	MK-737
Kit de disco duro desmontable	RH-101 & HD-511
Watkiss PowerSquare™ 224KR	
Plockmatic	SD-500/SD-350
GBC Punch G2	

- Todas las especificaciones relativas a la capacidad de papel se dan para un tamaño de papel A4 de 80 g/m².
- El soporte y la disponibilidad de las especificaciones mencionadas varían dependiendo de los sistemas operativos, aplicaciones, protocolos de red, así como de la red y de las configuraciones del sistema.
- La vida esperada de cada consumible está basada en condiciones específicas de funcionamiento tales como la cobertura de tóner en la página para un tamaño determinado (5% de cobertura para un A4).
- La vida real de los consumibles cambiará dependiendo de otras variables de impresión incluyendo la cobertura en la página, el tamaño de la página, el tipo de medio, la impresión continua o intermitente, la temperatura ambiente o la humedad.
- Algunas de las ilustraciones contienen accesorios opcionales.
- Las especificaciones y los accesorios mencionados están basados en la información disponible en el momento de la creación de este documento y están sujetos a cambio sin previo aviso.
- Konica Minolta no garantiza que las especificaciones mencionadas estén libres de error.
- Todas las marcas y nombres de productos pueden ser marcas comerciales o marcas comerciales registradas de sus respectivos propietarios y así queda reconocido.